



für Baumaschinen

A background image showing a worker in a blue uniform operating a yellow piece of construction machinery. The image is overlaid with a white network of lines and dots, suggesting a digital or interconnected system. The word 'Schlüter' is faintly visible in the background.

Schlüter

UNSERE LEISTUNGEN

SYSTEMNUTZUNG ... UNSER SYSTEM – IHR NUTZEN.

INHALT

2	LEITBILD
3	FAMILIENUNTERNEHMEN
4	SYSTEMNUTZUNG
6	NEUMASCHINEN
8	ANBAUGERÄTE
10	GEBRAUCHTMASCHINEN
12	KUNDENDIENST
14	ERSATZTEILE
16	RENT
18	DIGITALE BAUSTELLE
22	FERTIGUNG ZUBEHÖR
24	FINANZIERUNG
26	AUSBILDUNG
28	AKADEMIE
30	BRANCHENKOMPETENZ

UNSER LEITBILD

VISION ... *Wir wollen führender Dienstleister für Bau- und Industriemaschinen mit überdurchschnittlicher Kundenorientierung sein.*

MISSION ... *Unseren Kunden sehen wir als Maxime. Für ihn bieten wir mit unserem Team qualifizierte Anwendungsberatung und erfüllen Bedarfe und Wünsche mit marktorientierten Leistungen. Diese Leistungen sind maßgeschneidert und individuell konfiguriert. Hiermit begleiten wir unseren Kunden über die gesamte Laufzeit der Maschine im Sinne des Lifecycle-Managements.*

... FÜR BAUMASCHINEN

Premiumprodukte mit Systemnutzung sind unsere Basis. Die enge Partnerschaft zu unseren Lieferanten garantiert Technologievorsprung. Die Leidenschaft unserer Mitarbeiter für diese Produkte und die Lust an Weiterbildung sichern hohe Qualifikation und Kompetenz.

DAS FAMILIENUNTERNEHMEN ... MIT LEIDENSCHAFT



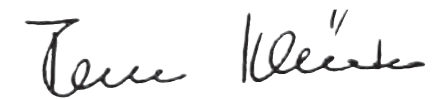
Thomas Schlüter (Produktleiter Digitale Baustelle), Maximilian Schlüter (Bereichsleiter Vertrieb), Petra Schlüter (Leiterin Unternehmenskultur), Thomas Schlüter sen. (Geschäftsführung Vertrieb), Kaspar Heinrich Schlüter (Geschäftsführung Konstruktion und Fertigung)

Seit 1964 sind Baumaschinen unsere Leidenschaft. Bereits in der dritten Generation setzt unser Familienunternehmen Ideen konsequent in marktgerechte, innovative Kundenlösungen um. Basis hierfür sind unsere Premiumlieferanten mit höchstem Technologieanspruch, kombiniert mit unserer Systemnutzung.

Familiäre Werte, gepaart mit verantwortlichem Wirtschaften und einem zukunftsorientierten Unternehmergeist prägen die Erfolgsgeschichte von Schlüter für Baumaschinen. Nicht zuletzt durch die eigene Ausbildung in technischen und kaufmännischen Berufen sind wir stetig gewachsen und blicken stolz auf ein qualifiziertes und motiviertes Team. Unser Denken und Handeln ist auf Nachhaltigkeit ausgerichtet. Es ist uns wichtig, Partnerschaft zu leben und einen harmonischen Umgang zu Kunden,

Lieferanten und Mitarbeitern zu pflegen. Wir schenken nicht nur der Stärke unserer Produkte Vertrauen, sondern auch den Fähigkeiten unserer Mitarbeiter und unseren langfristigen Kunden- und Lieferantenbeziehungen auf dem Markt.

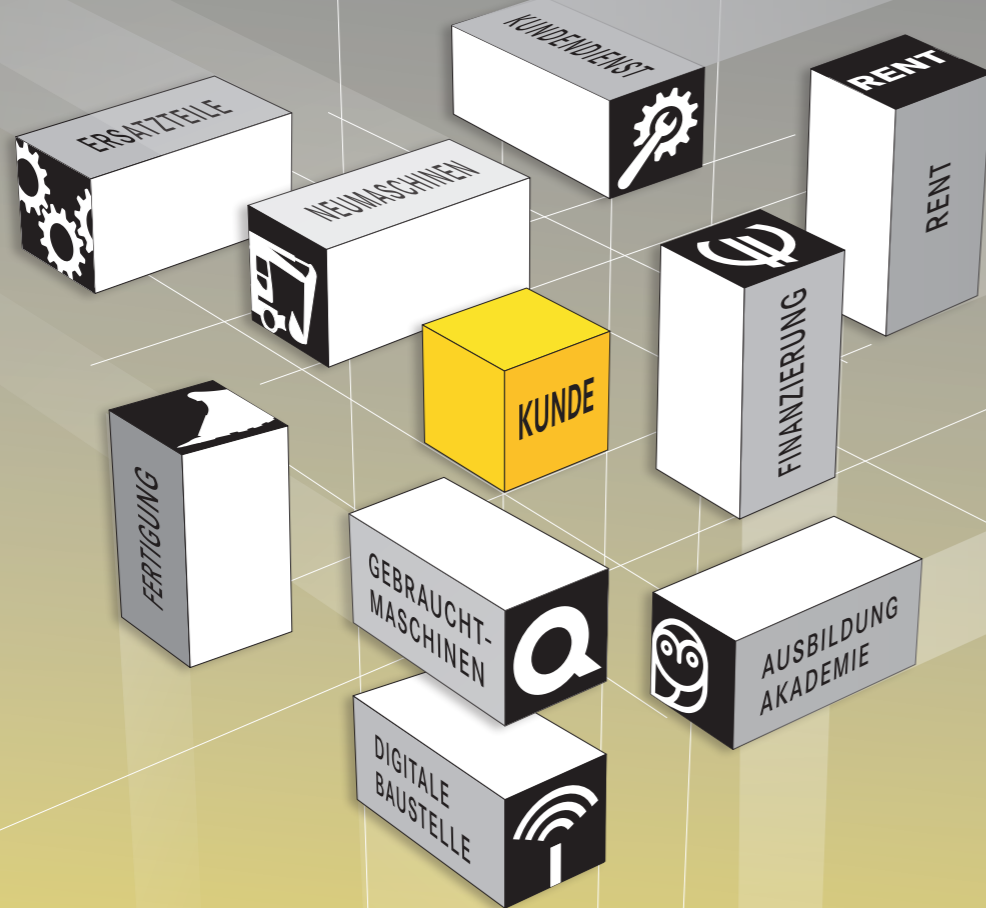
Im Namen Ihrer Familie Schlüter



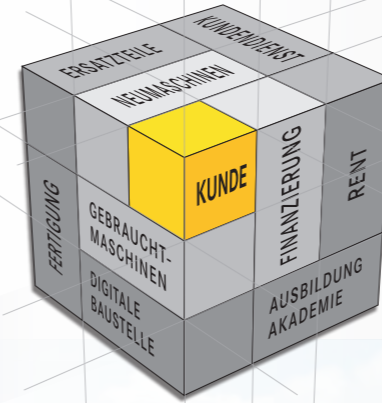
IMPRESSUM

Schlüter Baumaschinen GmbH, Soester Str. 49 - 51, 59597 Erwitte
 Verantwortlich: Monika Spenner (V.i.S.d.P.), Redaktion: Stephanie Strunk
 Konzept und Gestaltung: büro für gestaltung, Erwitte, www.rasche-hellmann.de
 Druck: Graphische Betriebe Staats, Lippstadt
 Bildnachweis: Silvia Steinbach, www.industriefotografie-steinbach.de, S. 3, 5, 6 (1. o.v.l.), 7 (1.u.3. o.v.l.), 10, 12, 16, 17, 20, 21, 22, 24, 25; Adobe Stock, nordroden, S. 19, 3.v.l.

SYSTEMNUTZUNG



WIR BIETEN IHNEN INDIVIDUELLE LÖSUNGEN



... UNSER SYSTEM – IHR NUTZEN.



Geschäftsführung und Bereichsleitung

oben v.l.n.r.: Christian Zuhake (Bereichsleiter Produktmanagement), Sascha Pogarell (Bereichsleiter Personal)
unten v.l.n.r.: Kaspar Heinrich Schlüter (Geschäftsführer Konstruktion und Fertigung), Thomas Schlüter sen. (Geschäftsführender Gesellschafter Vertrieb), Petra Schlüter (Leiterin Unternehmenskultur), Torsten Krebs (Kaufmännischer Geschäftsführer), Maximilian Schlüter (Bereichsleiter Vertrieb), Thomas Schlüter (Produktleiter Digitale Baustelle), Peter Rustler (Bereichsleiter After Sales operativ), Christian Potya (Bereichsleiter After Sales strategisch), Stephan Herold (Bereichsleiter Finanzen), Alexander Chalkas (Bereichsleiter RENT)

UNSERE STRATEGIE FÜR MASSGESCHNEIDERTE LEISTUNGSANGEBOTE.

Alle Unternehmensbereiche bieten ein speziell auf Sie zugeschnittenes Angebot und eine individuelle Finanzierungslösung über die anfallenden Betriebskosten des gesamten Lebenszyklus der Maschine.

Was bedeutet das? Wir stellen unsere markt- und kundenorientierten Leistungen rund um unsere Premiumprodukte so zusammen, dass wir für Sie alle Potenziale ausschöpfen. Unsere Spezialisten erstellen für Sie individuelle und auf Ihren Bedarf ausgerichtete Angebote, die sich von der Tagesmiete bis hin zu Kosten in Euro/Tonne oder Euro/Betriebsstunde erstrecken.

INNOVATIVE PREMIUMPRODUKTE

... PASSEND FÜR IHREN EINSATZ

KOMATSU

SENNEBOGEN



NEUMASCHINEN TECHNOLOGIE FÜHRER

UNSER SYSTEM

Mit unseren Premiumpartnern Komatsu und Sennebogen setzen wir nicht nur auf höchste Qualitätsstandards, sondern auch auf langjährige Partnerschaften. Wir bieten Ihnen Bau- und Industriemaschinen von 0,5 Tonnen bis über 100 Tonnen in allen Ausführungen an.

Unsere Produkte von **KOMATSU** genießen dank ihrer modernen Technologie sowie hohen Bedienerfreundlichkeit und Sicherheit großes Ansehen auf der ganzen Welt. Als echter Full-Liner bietet Ihnen unser Premiumlieferant Komatsu die passende Maschine – für jeden Arbeitseinsatz! Mit Werken in Hannover, Newcastle (England), Este (Italien) und Tokio (Japan) wurden Qualitätsstandorte geschaffen, die jeweils für bestimmte Produktgruppen verantwortlich sind. Besonders unsere Nähe zum Werk in Hannover bietet Ihnen einen besonderen Vorteil, da wir ständig im persönlichen Kontakt mit den Verantwortlichen vor Ort stehen und somit einen großen Einfluss auf die Qualität und Entwicklung haben.

Als weltweit tätiger Full-Liner entwickelt und produziert **SENNEBOGEN** komplette Modellreihen für Seilbagger, Raupen-, Teleskop- und Hafenkranen, Materialumschlagmaschinen und Multiloader sowie Trägergeräte. Das grüne Familienunternehmen aus Straubing in Deutschland steht seit 1952 für kundenspezifischen Maschinenbau und hat sich erfolgreich in vielen Branchen der Krantechnik und des anspruchsvollen Materialumschlags etabliert. Mit den Umschlagmaschinen von Sennebogen erhalten Sie qualitativ hochwertige Produkte für die Umschlagbranchen Hafen, Holz, Recycling und Schrott.

IHR NUTZEN

Auf Basis einer fachmännischen Beratung wählen Sie für jeden Einsatz die passende Maschine. Durch innovative Technik mit technologischem Vorsprung erzielen Sie Höchstleistungen auf Ihrer Baustelle. Als echte Full-Liner bieten Ihnen unsere Premiumlieferanten die passende Maschine für Ihre Anforderungen! Auch die überregionalen Experten-Teams stehen Ihnen gerne zur Verfügung.





UNSER SYSTEM

Eine sorgfältige Auswahl geeigneter Anbaugeräte ist ausschlaggebend für einen reibungslosen Ablauf auf Ihrer Baustelle. Das umfangreiche Produktportfolio unserer starken Marken bietet deshalb für jeden Einsatz die optimale Lösung.

NPK steht für exzellente Werkzeuge mit höchster Stabilität. Die Anbaugeräte stellen die optimale Ausrüstung für jede Art von Abbrucharbeiten dar. Ob schneiden, brechen, reißen, pulverisieren oder sortieren – NPK als einer der weltweit größten Hersteller von hydraulischen Anbaugeräten überzeugt mit seinen Produkten aufgrund der vielfältigen Anwendungsmöglichkeiten und hervorragenden Laufzeiten.

In den Bereichen Abbruch, Schrott und Recycling überzeugt **GENESIS** als Marktführer hydraulischer Anbaugeräte. Der weltweite Erfolg des Herstellers basiert dabei auf Kompetenz, Qualität und Innovation. Die Premiumprodukte setzen aufgrund der kundenorientierten Lösungsansätze neue Standards, bieten vielfältige Einsatzmöglichkeiten und optimierte Arbeitsabläufe – absolut zuverlässig und besonders leistungsstark.

Seit über 20 Jahren steht **STARMAG** für ganzheitliche und komplexe Lösungen im Bereich der Magnettechnik. Die innovativen Hydraulikmagnete überzeugen durch intelligente Steuerung, optimierte Prozesse und sparsamen Verbrauch. Sie vereinfachen Arbeitsabläufe, indem Stahlteile vom Schüttgut getrennt werden, sodass diese weiterverarbeitet werden können und nachfolgende Maschinen geschont werden.

Die Mehrschalengreifer von **ROTOBEC** als Weltmarktführer in der Umschlaggerätebranche zählen ebenfalls zu unserem Produktportfolio erstklassiger Anbaugeräte. Mit mehr als 45 Jahren Erfahrung auf dem globalen Markt garantiert das Unternehmen leistungsstarkes Schrottverarbeitungszubehör. Die Rotobec-Anbaugeräte versprechen aufgrund ihrer hohen Belastbarkeit und Langlebigkeit gesteigerte Produktivität, vielseitige Nutzungsmöglichkeiten und weniger Ausfallzeiten.

Mit den hydraulischen Anbaugeräten von **ALLU** ist effiziente Arbeit auf jeder Baustelle garantiert. Das ALLU-Produktportfolio umfasst sowohl Siebschaufeln als auch Misch- & Separatorschaufeln. Mit diesen vielseitigen Anbaugeräten wird die Zerkleinerung, Vermischung und Belüftung sowie das Trennen und Sieben von verschiedensten Materialien ermöglicht.

IHR NUTZEN

Für Sie ermöglicht die Vielseitigkeit der Anbaugeräte eine universelle Nutzung Ihrer Maschine. Mithilfe des Zubehörs können individuelle Belange unkompliziert und effektiv umgesetzt werden. Selbstverständlich setzen wir auch bei unseren Anbaugeräten auf qualitativ hochwertige und leistungsstarke Partner. Unsere Anbaugeräte sind vielseitig einsetzbar und gewährleisten damit einen optimalen Nutzen der Investition.

Damit Sie Ihre Entscheidungen zu Zubehörteilen gut informiert und fundiert treffen können, beraten Sie unsere Spezialisten gerne.



GEPRÜFTE GEBRAUCHTMASCHINEN

... VON QUALITÄTSNORM 1 BIS 5



- 1 Hersteller-Gewährleistung
- 2 Werkstatt-Gewährleistung
- 3 Betriebsbereit
- 4 So wie sie geht und steht
- 5 Ersatzteil-Träger

UNSER SYSTEM

Neben unseren Neumaschinen bieten wir auch eine große Auswahl an Gebrauchtmaschinen an. Dabei spielen das Fabrikat, das Modell oder das Baujahr keine Rolle. Unser Portfolio umfasst alle Produktgruppen und Maschinen, die von unseren Spezialisten gesichtet und in unterschiedliche Qualitätsnormen eingestuft werden.

Damit wir ein größtmögliches Portfolio an Gebrauchtmaschinen unterschiedlicher Qualitätsnormen anbieten können, bereiten wir die Maschinen in gewohnter Schlüter-Qualität in unseren Werkstätten auf. So wird aus einer reparaturbedürftigen Maschine eine gute Gebrauchtmaschine – startklar für das zweite Baumaschinenleben.

Bei Bedarf können Sie unsere Gebrauchtmaschinen auch **finanzieren** oder **mieten**. Natürlich **kaufen** wir Ihre Gebrauchtmaschine auch gerne an. Wir bewerten Ihre Maschine vor Ort und unterbreiten Ihnen ein entsprechendes Angebot. Sprechen Sie uns gerne an.

IHR NUTZEN

Bei uns erhalten Sie das Rundum-sorglos-Paket, auch für eine internationale Auftragsabwicklung – von der Verzollung bis hin zur Seefracht.

Auch bei den Gebrauchtmaschinen können Sie sich auf die gewohnte Schlüter-Qualität verlassen. Der Ablauf ist unkompliziert. Wir gewährleisten eine reibungslose Abwicklung über den Schlüter-Standort in Ihrer Nähe. Oder Sie suchen bequem online Ihre passende Gebrauchtmaschine in den unterschiedlichen Preis- und Qualitätsklassen.



UNSERE SPEZIALISTEN IM KUNDENDIENST

... SCHNELL UND KOMPETENT VOR ORT



UNSER SERVICE FÜR MEHR ...

EINSATZBEREITSCHAFT

SCHLÜTER-SERVICEPROGRAMME: Neben standardisierten Lösungen erarbeiten wir mit Ihnen gemeinsam Servicevereinbarungen, individuell abgestimmt auf den Arbeitseinsatz Ihrer Maschine.

EINSATZEFFIZIENZ

TELEMETRIESYSTEME: Den Fuhrpark immer im Blick. Dank standardisierter Schnittstellen der satellitengestützten Informationssysteme Komtrax und Sentrack lassen sich Daten bequem in andere Flotten-Management-Systeme integrieren.

PRODUKTIVITÄT

MASCHINENSTEUERUNG UND SUPPORT: Mit digitalen Maschinensteuerungssystemen von Komatsu und Topcon optimieren Sie Ihre Arbeits- und Organisationsabläufe.

SICHERHEIT

DIEBSTAHLSCHUTZ: Schützen Sie Ihre Maschinen und Ihren Kraftstoff mit dem Diebstahlschutz von Schlüter für Baumaschinen.

NACHHALTIGKEIT

SECOND LIFE: Wir bieten die Generalüberholung von ausgesuchten Maschinentypen in spezialisierten Werkstätten an.



500+
KUNDENDIENST-
MITARBEITER



33
STANDORTE



350+
SERVICEWAGEN

UNSER SYSTEM

Mit mehr als 60 Jahren Serviceerfahrung haben unsere 500 Kundendienst-Mitarbeiter an deutschlandweit 33 Schlüter-Standorten nur ein Ziel: die Einsatzbereitschaft Ihrer Maschine sicherzustellen. Mit mehr als 350 Service-Fahrzeugen sind wir schnell bei Ihnen vor Ort.

IHR NUTZEN

Unsere Spezialisten sorgen für minimale Standzeiten und schnelle Lösungen, auch bei komplexen Problemen. Planen Sie Ihre Kosten von Beginn an mit unseren Serviceprogrammen.

Weiterhin profitieren Sie von unseren fünf verschiedenen **SERVICEPROGRAMMEN**. Von der jährlichen Maschinen-Durchsicht und UVV-Abnahme zum kompletten Support-Paket.

1	UVV				
2	WARTUNG LIGHT				
3	WARTUNG				
4	WARTUNG & REPARATUR (W&R)				
5	W&R MASCHINENSTEUERUNG				





UNSER SYSTEM

Als anerkannter und vom Hersteller ausgezeichnete „Premier Partner“ setzen wir auf Original-Teile sowie auf effiziente und kurze Lieferwege. Durch unsere beiden zentralen Ersatzteillager sowie die dezentralen Ersatzteillager in jeder Niederlassung und einer weltweiten Logistikvernetzung mit unseren Lieferanten streben wir eine maximale Teileverfügbarkeit von 98% innerhalb von 24 Stunden an. Mit 300.000 Teilen in den Schlüter-Ersatzteillagern gewährleisten wir eine optimale Teileversorgung für eine Maschinenwartung, Reparatur oder Reparaturprävention.

Der „Schlüter Katalog“ bietet einen Überblick über unser Ersatzteil-Portfolio. Diesen erhalten Sie sowohl in gedruckter Form als auch online auf unserer Homepage mit direkter Bestellfunktion.

- > 5 weltweite Logistikzentren im Herstellerverbund
- > 2 Schlüter-Zentrallager
- > 33 Ersatzteillager bei Ihnen vor Ort
- > Teileverfügbarkeit von bis zu 98%
- > Übernacht-Lieferung an Kunden auch aus der EU
- > Geschultes Personal
- > Höchste Qualitätsstandards
- > Verschleißteileberatung durch Serviceberater

IHR NUTZEN

Sie minimieren das Risiko von Standzeiten durch unsere schnelle Lieferung und optimale Teileversorgung für eine Maschinenwartung, Reparaturprävention oder Reparatur. Wir stehen Ihnen als Ersatzteil-Spezialist kompetent zur Seite. Durch intensive Schulungen erhalten Sie für Ihre Ersatzteilanfrage eine erstklassige Fachberatung – zuverlässig, sorgfältig und schnell.

- > Sicherstellung Ihrer Produktivität
- > Senkung Ihrer Betriebskosten
- > Werterhalt und Wertsteigerung Ihrer Investition




ONLINE






3000+
MASCHINEN
IM RENT-PARK



33
STANDORTE



0,5-100t
PORTFOLIO



UNSER SYSTEM

Schlüter-RENT steht für Vermietung ... schnell, zuverlässig und kompetent – das leben wir Tag für Tag. Wir reagieren schnell auf Ihre Anforderungen und stehen Ihnen mit unseren kompetenten Ansprechpartnern für die Vermietung in allen 33 Niederlassungen zur Verfügung. Zuverlässigkeit stellen wir dabei durch unser tägliches Handeln stets unter Beweis.

Bei uns können Sie flexibel und kurzfristig die gesamte Produktpalette von 0,5 t - 100 t mieten. Unsere Maschinen sind selbstverständlich im Top-Zustand. Mit mehr als 3.000 Bau- und Umschlagmaschinen sowie Anbaugeräten und Maschinensteuerung ist immer eine hohe Verfügbarkeit garantiert. Wir betreuen Sie von der Projektbesprechung bis zur Übergabe der Maschine.

IHR NUTZEN

Der große Maschinenpark ermöglicht maßgeschneiderte Lösungswege und das ohne Kapitalbindung. Für den Transport Ihrer Rent-Maschine bieten wir Ihnen unseren Hol- und Bringservice mit eigenen Schlüter-Tief ladern oder Sie setzen auf unsere zuverlässigen Logistikpartner. Sie haben die Möglichkeit, die Maschine an jeder unserer Niederlassungen wieder abzugeben.

Mieten Sie modernste Technik – schnell und flexibel, von klein bis groß für Ihren individuellen Einsatz. Starten Sie dazu Ihre Online-Mietanfrage auf unserer Homepage oder rufen Sie uns in einer unserer Niederlassungen an.

RENT



DIGITALE TRANSFORMATION

... UNSERE LEISTUNGEN FÜR SIE



ERFOLGSFAKTOREN FÜR IHREN EINSATZ

DIMENSIONEN

3M'S:
MENSCH + MASCHINE + MATERIAL

3D DATEN

ZEIT

KOSTEN

TRAINING



SUPPORT



MASCHINENSTEUERUNG



EINSATZBERATUNG



VERMESSUNG



3D-DATEN



BAUMASCHINEN



SOFTWARE + TECHNOLOGIEN



UNSER SYSTEM

Wir begleiten Sie auf dem Weg zum digitalen Einsatz! Dabei stehen Sie und Ihr Bauvorhaben für uns im Mittelpunkt – von der Ausschreibung über die Bauphase bis hin zur Endabrechnung. Dazu gehören Einsatzberatung, Vermessung, Datenaufbereitung, Maschinensteuerung und Baumaschinen mit integrierter Steuerung, technischer Support und Training.

Wir verbinden für Ihren Einsatz die Hardware mit der Software. Sowohl mit innovativen Vermessungs- und Maschinensteuersystemen als auch mit der passenden Software behalten Sie Ihre Maschinen und Baustellen im Blick. Unsere speziell ausgebildeten Supporter, Vermesser und Drohnen-Piloten verstehen wir als kompetente Dienstleister an Ihrer Seite, um Ihren gesamten Baustellen-Prozess zu digitalisieren.

IHR NUTZEN

Wir begleiten Sie über den kompletten Bauprozess hinweg. Sie reduzieren Ihre Termin- und Planungsrisiken und steigern damit Ihre Produktivität durch den Echtzeitüberblick aller bewegten Massen.

Wir sind Ihr Partner für die digitale Transformation. Dabei setzen wir auf starke Marken. Komatsu bietet mit Smart Construction ein digitales Lösungspaket und Topcon vereint hochgenaue Messtechnologie, Software und Daten und bietet Systemlösungen für exakte Ergebnisse. DJI ist der Marktführer im Bereich ziviler Drohnen- und Luftbildtechnologie und Propeller ist die führende Marke für die Prozessierung und Analyse für Drohnen-daten.

DER BAUPROZESS > AUSSCHREIBUNG > BAUPLANUNG > BAUPHASE > ABNAHME/ABRECHNUNG

KOMATSU

SMART CONSTRUCTION

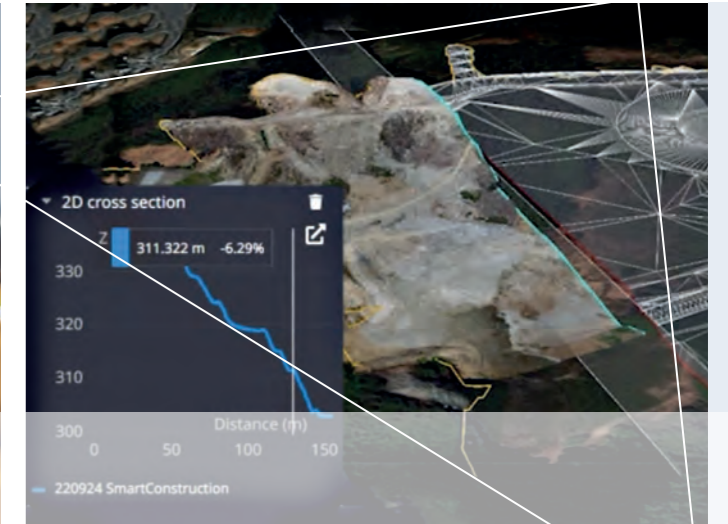
TOPCON

vigram

dji

propeller





UNSER SYSTEM

Unsere Vermesser demonstrieren den Umgang mit Rover, Tachymeter oder Vermessungsdrohnen für Ihr Bauvorhaben. Wir beraten Sie bei der Erstellung von Geländemodellen, die auch für die Maschinensteuerung geeignet sind und unterstützen Ihr Unternehmen bei der Baustelleneinrichtung mit GPS-Basisstationen für die Steuerung von Baumaschinen.

Wir unterstützen Sie mit der erforderlichen Vorplanung, Genehmigungen oder der Berechnung von Volumina aus dem 3D-Aufmaß. Unsere Stärke ist die Erfassung von realen 3-dimensionalen Mas sendaten für eine hohe Planungsqualität.

Die Effizienz und Wirtschaftlichkeit einer Baumaßnahme wird immer stärker von der Baustellenplanung und -einrichtung bestimmt. Durch die Nachrüstsysteme für Ihre Baumaschinen werden alle Maschinen mit dem Baustellenbüro über die Topcon-Kommunikationssysteme Sitelink3D bzw. Komatsu Smart Construction vernetzt. So haben wir einen permanenten Austausch zwischen Büro und Baustelle.

IHR NUTZEN

Mit den Topcon-Systemen erhalten Sie das ultimative Produktivitätswerkzeug für alle Aufgaben auf der Baustelle. Dank Kabinenanzeigen wissen die Maschinenführer genau, was zu tun ist, und können mit größtmöglicher Präzision arbeiten. Ob Ultraschall, Laser, GNSS oder Inertialsensoren: Jede Evolutionsstufe lässt Ihre Maschinen schneller und flexibler arbeiten und verschafft Ihnen den Überblick.

Zur Vermessung bieten wir Ihnen modulare Software-Pakete, die die Vorbereitungen der Absteckungen und die Nachbereitung der Datenerfassung einfach abbilden und Daten austauschen.

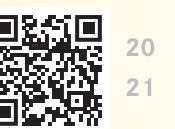
UNSER SYSTEM

Wir unterstützen Sie bei der Auswertung von Maschinen- und Betriebsdaten mit dem Ziel, Ihren Baustelleneinsatz zu optimieren und transparenter zu gestalten. Dabei ermöglichen Telematiksysteme wie KOMTRAX die Überwachung aller wichtigen Einsatzparameter der Maschine vom Computer, Smartphone oder Tablet aus.

Die Digitalisierung kommt jetzt im Baugewerbe an – Drohnen erleichtern und optimieren den Arbeitsalltag erheblich und zählen immer häufiger zur Grundausrüstung. Von der schnellen und flächendeckenden Datenerfassung bis zur Prozessierung und Analyse von Daten: Unsere Spezialisten bei Schlüter für Baumaschinen und G-tec Positioning sind Ihre Partner beim Einsatz von Drohnen in der Bau- und Gewinnungsindustrie. Mit unserer Dienstleistung gepaart mit Bausoftware und Technologie unserer Partner verbessern Sie das Management Ihres Betriebs sowie die Effizienz der Arbeitsschritte signifikant. Sie erzielen so eine bessere Kontrolle von Geschwindigkeit und Fortschritt der Arbeiten sowie die Überwachung von Budget und die Einhaltung der Spezifikationen.

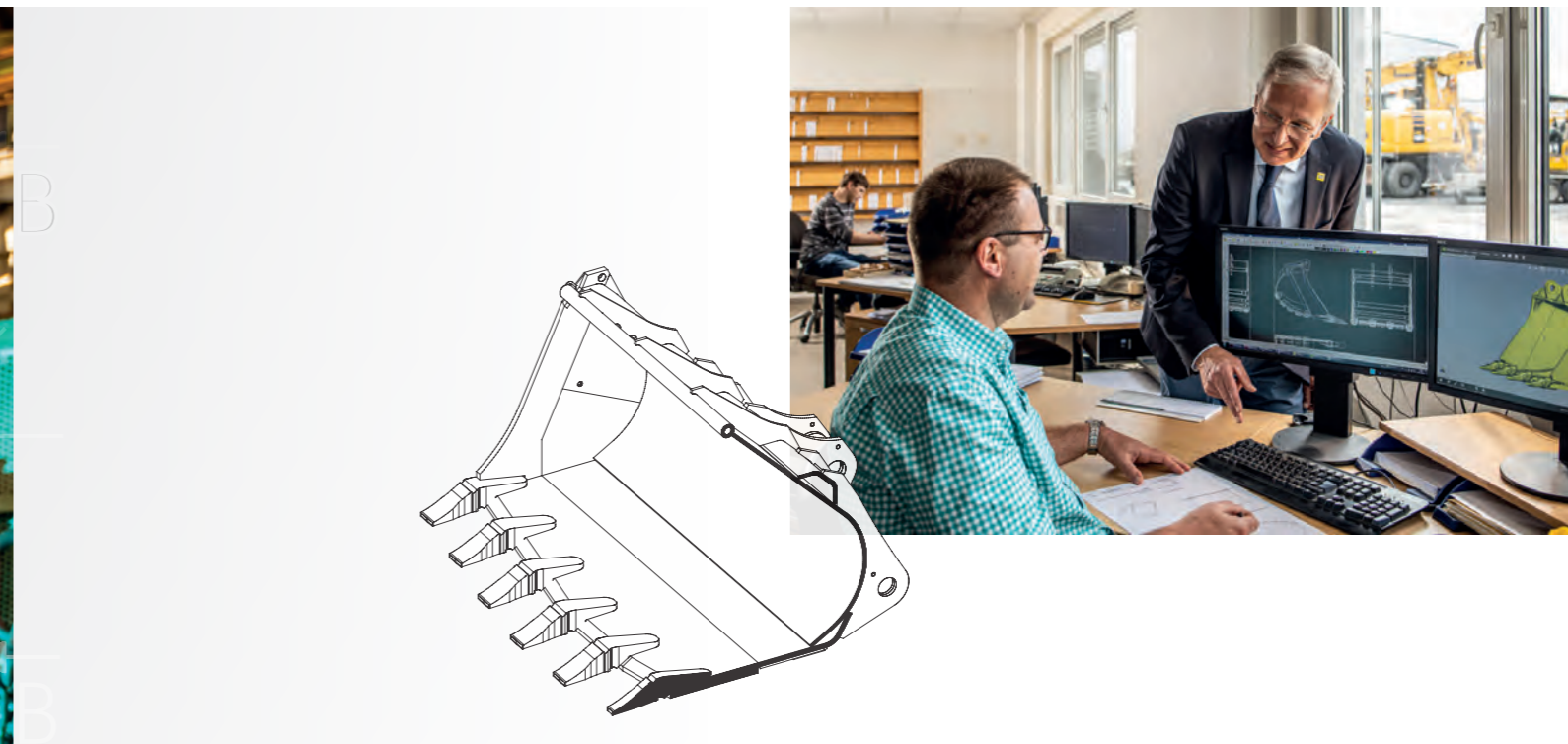
IHR NUTZEN

Auf dem Weg der digitalen Transformation können Sie sich auf Schlüter für Baumaschinen und G-tec Positioning verlassen. Mit KOMTRAX lässt sich die Produktivität Ihres Unternehmens steigern, indem es dafür sorgt, dass alle Maschinen die maximale Leistung erbringen können. Die Überwachung und Dokumentation mithilfe von Drohnen ermöglicht eine genaue Planung sowie zeitnahe Reaktion, steigert die Effizienz und bewirkt Zeit- und Kostenersparnisse.



WIR FERTIGEN SPEZIALLÖSUNGEN

... INDIVIDUELL FÜR IHRE ANFORDERUNGEN

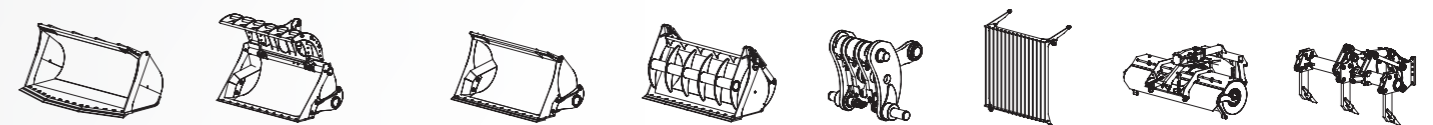


UNSER SYSTEM

Effizienz und Leistung hängen entscheidend von der Qualität der Ausrüstung ab. Damit eine Baumaschine ihr volles Potenzial entfalten kann, ist ein hochwertiges und auf das Trägergerät und den Einsatzzweck abgestimmtes Anbaugerät von großer Bedeutung. Mit unserem Handelscenter Technik (HCT) bieten wir für jeden Einsatz die passende Speziallösung. Insbesondere hierfür arbeitet unsere Konstruktion eng mit Ihnen zusammen. Wir entfalten das Potenzial und Sie maximieren den Nutzen! Neben der individuellen Produktberatung können Sie auch bei anfallenden Reparaturen oder Regenerationen von Anbauteilen auf das HCT-Team zählen.

IHR NUTZEN

Unsere Abteilung für Spezialkonstruktionen fertigt Sonderzubehör nach individuellen Anforderungen. Dazu gehören unter anderem Schaufeln, Löffel, Adapterplatten, Schnellwechsler und vieles mehr. Die Maschine wird ideal an die individuellen Einsatzanforderungen angepasst. So erreichen Sie auch bei schwierigen Aufgaben die maximale Effizienz.



FINANZIERUNGS- KONZEPTE

... SO INDIVIDUELL, WIE SIE ES WÜNSCHEN



UNSER SYSTEM

Bei Schlüter für Baumaschinen stehen Ihre Bedürfnisse im Vordergrund. Unser Anspruch ist es, gemeinsam mit Ihnen eine passende Lösung zu erarbeiten. Bei uns erhalten Sie sowohl standardisierte als auch individuell auf Sie abgestimmte Finanzierungs- und Leasinglösungen. Wir stehen Ihnen jederzeit für vertrauliche Gespräche zur Verfügung. Sprechen Sie uns gerne auch auf betriebswirtschaftliche Auswirkungen und Optimierungsmöglichkeiten an. Wir begleiten Sie nicht nur während der Lebensphase Ihrer Baumaschine, sondern auch darüber hinaus.

IHR NUTZEN

Ob Finanzierung/Mietkauf, Leasing, Rückkauf/Restwertermittlung oder Versicherung – wir bieten Ihnen eine große Auswahl an Finanzdienstleistungen. Durch unsere attraktiven Konditionen schonen Sie nicht nur die Kreditlinie bei Ihrer Hausbank, sondern Sie profitieren auch von unserer fachmännischen Beratung.

Unsere Finanzierungskonzepte bieten Ihnen viele Vorteile:

- > Sie sind unabhängig von Ihrer Hausbank und schonen Ihre Kreditlinie
- > Sie profitieren von unserer schlanken Abwicklung
- > Wir geben Ihnen Sicherheit mit ganzheitlicher Betreuung
- > Wir bieten Ihnen attraktive Konditionen



FINANZIERUNG +
NUTZUNG +
LIQUIDITÄT +
HANDELSRECHT +

STEUERRECHT +
VERSICHERUNG +





AUSBILDUNG

UNSER SYSTEM

„Wir wachsen mit der Jugend“, dieses Motto leben wir seit vielen Jahren und darauf sind wir stolz. Aktuell absolvieren mehr als 100 Auszubildende in den verschiedenen Lehrjahren und in nahezu allen Niederlassungen verteilt ihre Ausbildung. Drei hauptamtliche Ausbilder stellen die Qualität unserer zentralen Ausbildung sicher.

Regelmäßige Weiterbildungen und Feedbackgespräche gehören zum Tagesgeschäft der Auszubildenden. Besondere Highlights sind das Azubi-Camp sowie der Können-Tag, bei dem die technischen Auszubildenden ihr Können unter Beweis stellen.

Wir bilden in folgenden Berufen aus:

- Land- und Baumaschinenmechatroniker/-in
- Kaufmann/Kauffrau für Groß- und Außenhandelsmanagement
- Fachinformatiker/in – Systemintegration
- Fachkraft für Lagerlogistik
- Duales Studium Betriebswirt/-in (VWA) Bachelor of Arts

In unserer dualen Ausbildung im technischen Bereich kommen die Auszubildenden zu den Schulblöcken zentral nach Erwitte, um am Berufskolleg Lippstadt die theoretischen Inhalte ihrer Ausbildung zu erlernen. In zentralen Grundlehrgängen werden sie für das Handwerk fit gemacht und können in ihren Niederlassungen aktiv am Tagesgeschehen im Kundendienst teilnehmen. Die kaufmännischen Auszubildenden hingegen besuchen dezentrale Schulen und kommen für viele klassische Ausbildungsinhalte in die Zentrale nach Erwitte.

IHR NUTZEN

Die Wahl des ersten Arbeitsplatzes ist eine der wichtigsten Entscheidungen im Leben. Mit unseren Experten in allen Unternehmensbereichen können wir eine fundierte und zukunftsweisende Ausbildung anbieten. Hierbei werden Theorie und Praxis optimal kombiniert. Als zertifizierter Ausbildungsbetrieb schaffen wir eine respektvolle und angenehme Arbeitsumgebung und bieten erstklassige Übernahmemöglichkeiten nach der Ausbildung. Neben den Ausbildungsberufen und dem dualen Studium bieten wir auch Praktika an.





AKADEMIE

UNSER SYSTEM

Die Akademie hat seit jeher einen festen Platz im Schlüter-Handelscentermodell – als Weiterbildungsplattform für Mitarbeiter, aber ebenso als Weiterbildungsplattform für unsere Kunden. Dank unserer internen und externen Trainer können wir ein breites Fortbildungsprogramm, mit rund 350 Trainings pro Jahr, anbieten.

Was machen wir genau?

- An erster Stelle steht für uns, unsere Mitarbeiter in ihrer individuellen Entwicklung zu fördern und damit das Unternehmen zukunftsfähig zu halten.
- Als Akademie fördern wir die Weiterbildung im Unternehmen und lenken sie strukturell und inhaltlich in die gewünschten Bahnen.

- Wir sind Servicedienstleister und agieren als Ansprechpartner für Führungskräfte und Mitarbeiter in allen Fragen rund um Weiterbildung und persönliche Entwicklung.
- Unser wichtiges Ziel ist es, die Ressourcen des Unternehmens im Bereich Weiterbildung betriebswirtschaftlich sinnvoll zu bündeln.
- Wir begleiten unsere Mitarbeiter auf ihren individuellen Karrierepfaden.
- Wir stehen unseren Führungskräften bei der Entwicklung ihrer Mitarbeiter beratend zur Seite.
- Mit unseren Schulungen, Trainings und Coachings festigen wir das Leitbild unseres Unternehmens bei Schlüter für Baumaschinen.

IHR NUTZEN

Der Umgang mit stetig neuen Herausforderungen sowie der kontinuierliche Vergleich mit dem Wettbewerb fordern auch von Ihren Mitarbeitern ständige Weiterbildung und stetigen Wissensaufbau. Das ermöglichen wir Ihnen mit praxisnahen Trainings und Seminaren unserer Schlüter-Akademie. Wir setzen alles daran, Ihnen Ihre Maschineneinsätze zu erleichtern und Sie bestmöglich zu beraten. Mit unserem qualifizierten Trainingsangebot bieten wir Ihrem Unternehmen eine fundierte Unterstützung bei der Ausbildung Ihrer Mitarbeiter.





REGION IHRE ANSPRECHPARTNER
IHR PRODUKTEXPERTE **PRODUKT**
BRANCHE IHR BRANCHENSPEZIALIST

Basierend auf den Produkten unserer Premiumhersteller bieten wir ein breites Spektrum von Lösungen, die vom Schlüter-Kompetenzteam passgenau auf Ihren Arbeitseinsatz zugeschnitten werden. Das bedeutet maximale Effizienz und Produktivität für Sie.

ABFALLWIRTSCHAFT

Die Maschinen der Waste- & Recycling-Spezifikation von Komatsu und Sennebogen sind speziell auf die besonderen Herausforderungen der Recyclingindustrie und Abfallwirtschaft zugeschnitten. Wir beraten Sie zu Ihrem Einsatz mit maßgeschneiderten Lösungen.

ABBRUCH

Nutzen Sie für Ihre Abbruchaufgaben die richtige Lösung aus dem Haus Schlüter. Durch die komplette Produktpalette stehen Ihnen die modernsten, multifunktionalen, hydraulischen Maschinen und Anbaugeräte zur Verfügung. Fordern Sie uns!

HAFENUMSCHLAG

Mit den gestiegenen Anforderungen an Hafenlogistiker sind zunehmend speziell angepasste Maschinen für den Materialumschlag gefragt: Sennebogen bietet dank eines modularen Maschinenkonzeptes eine große Auswahl an sparsamen und kraftvollen Umschlagmaschinen und Hafenkränen.

SCHROTTUMSCHLAG

Mit dem größten Portfolio an Umschlagmaschinen weltweit bieten wir Ihnen für sämtliche Herausforderungen im Schrottbereich die richtige Lösung: Dank des modularen Aufbaus unserer Maschinen ist es möglich, individuelle, kundenspezifische Anwendungen für den anspruchsvollen Einsatz im Schrottbereich zu finden.

KOMMUNEN

Die wahre Stärke der Komatsu Kompaktmaschinen zeigt sich bei Einsätzen auf engstem Raum. Kompakte Maße, eine bemerkenswerte Grab- und Reichweite, der Fahrkomfort und die enorme Reißkraft vereinen diese Maschinen. Durch die Vielzahl von Anbaugeräten unserer Partner NPK, DMS, Kinshofer und Weiteren ist für Ihren Einsatz genau das passende Werkzeug dabei.

STEINE & ERDEN/ZEMENTINDUSTRIE

Seit Jahrzehnten sind wir Partner der Steine- & Erden-Industrie, wenn es um den Einsatz von Baumaschinen in Gewinnungsbetrieben geht. Die ganzheitliche fachliche Beratung durch unser Experten-Team und die Auswahl der optimalen Fahrzeugflotte ist eine Kernkompetenz, auf die unsere Kunden seit jeher vertrauen.

BAUHAUPTGEWERBE

Das umfangreiche Portfolio von Komatsu umfasst einige der modernsten und leistungsstärksten Maschinen ihrer Klasse. Komatsu-Maschinen liefern immer maximale Leistung und Produktivität, auch und insbesondere auf anspruchsvollem Terrain.

GALABAU

Mit einer Vielzahl von Modellen von Komatsu ist für jeden denkbaren Einsatz die richtige Maschine zur Hand. Sie überzeugen sowohl durch Komfort und Bedienung als auch durch Leistung und Vielseitigkeit. Der minimale Radius, die Kompaktheit der Maschinen, zudem die optimale Grabtiefe und Reichweite sind bezeichnend für die Maschinen.

HOLZUMSCHLAG

Effiziente Holzverladung, ob im Sägewerk, auf Waggons, LKWs oder in der Papierproduktion, mit den Maschinen von Sennebogen und Komatsu. Die Pick & Carry Umschlagmaschinen von Sennebogen sind dank ihres robusten und kompakten Designs für enge Fahrmanöver bestens geeignet.



für Baumaschinen

KOMATSU

SENEBOGEN

TOPCON

NPK

ZENTRALE

Schlüter Baumaschinen GmbH
Soester Straße 49-51, D-59597 Erwitte
Fon +49 2943.987-0
Fax +49 2943.987-9 10
erwitte@schlueter-baumaschinen.de
www.schlueter-baumaschinen.de

