

DU HAST FREUDE AN TEAMARBEIT
UND KUNDENKONTAKT



DU BESITZT ORGANISATIONS-
VERMÖGEN



DU MÖCHTEST IN EINEM MODERNEN
MITTELSTÄNDISCHEN UNTERNEHMEN
ARBEITEN



➤ DANN BIST DU BEI UNS GENAU RICHTIG!



für Baumaschinen

BEWIRB DICH JETZT!

Bewerbungen bitte per E-Mail an Christina Krieger
(ckrieger@schlueter-baumaschinen.de)
oder über unser Bewerbungsportal
in unseren Stellenanzeigen.

DEINE BEWERBUNG

1. Bewerbungsanschreiben
2. Lebenslauf mit
Bewerbungsfoto
3. Kopien der letzten 3
Schulzeugnisse



Mehr
Informationen
findest
du hier.

ZENTRALE

Schlüter Baumaschinen GmbH
D-59597 Erwitte, Soester Straße 49-51
Fon +49 2943.987-0, Fax +49 2943.987-910
www.wir-sind-schlueter.de



Stand 01 | 2024



für Baumaschinen



für Baumaschinen

HERZLICH WILLKOMMEN!

Wir – das Familienunternehmen Schlüter für
Baumaschinen – verkaufen, vermieten und reparieren
Baumaschinen von Komatsu und Sennebogen.

WIR BILDEN AUS!
UND DAS SEIT 60 JAHREN.



DU bei UNS!
#drehstuhlpilot

Kaufleute für Büromanagement
(m/w/d)



AUSBILDUNG



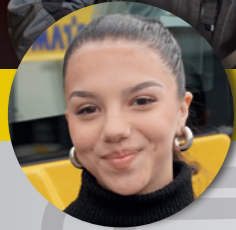
für Baumaschinen



JETZT GEMEINSAM DURCHSTARTEN!



LEG DEN GRUNDSTEIN DEINER BERUFLICHEN ZUKUNFT MIT UNS!



ALINA GASTEIGER

Meine Ausbildung als Kauffrau im Büromanagement bei Schlüter für Baumaschinen bietet mir seit dem ersten Tag die Möglichkeit, mich positiv einzubringen und ein Teil des Familienunternehmens zu sein. Durch die stetige Unterstützung meiner Ausbilder habe ich innerhalb der Ausbildung schnell Verantwortung übernommen und mich nicht nur fachlich, sondern auch persönlich weiterentwickelt.

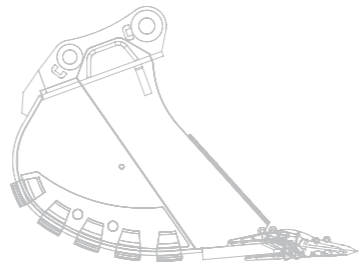
DAS ERWARTET DICH BEI UNS:

- Familiäres Betriebsklima
- Modernes, mittelständisches Familienunternehmen
- Einblicke in alle kaufmännischen Abläufe unseres Unternehmens
- Eigenverantwortliche Mitarbeit im Tagesgeschäft
- Mitarbeit an kleinen Projekten
- Kommunikation auf Augenhöhe
- Regelmäßiger Besuch der Zentrale in Erwitte für ausbildungsübergreifende und fachspezifische Workshops
- Möglichkeit zum Einsatz in anderen Niederlassungen
- Erstklassige Übernahmechancen

SO LÄUFT'S AB:

- Ausbildungsbeginn jeweils zum 01.08. des Jahres
- Dauer: 3 Jahre, je nach Qualifikation Verkürzung möglich
- Praxis im Betrieb
- Theorie in der Berufsschule deiner Nähe
- Erste-Hilfe-Kurs
- Feedback-Gespräche
- Individuelle Fortbildungen und Qualifikationen
- Vorbereitung auf die Abschlussprüfung Teil 1 und Teil 2
- Ausbildungsfahrt („Azubi-Camp“)
- Jährlicher Einsatz in der Zentrale in Erwitte

WIR BILDEN AN MEHREREN STANDORTEN AUS.



Alina Gasteiger ist Auszubildende im 1. Lehrjahr.

Schlüter-Akademie
 Entscheidungsspielräume
 Über 1.000 Mitarbeiter
 Betriebsrente
 Betriebsfeste
 Azubi-Camp
 Weiterbildung
 Weihnachtsgeld
 Sonderurlaube
 Spesenregelung
 Infrastruktur
 Jobrad
 Kantinenzuschüsse
 Eternzeit
 Treueprämien
 Top-Produkt
 Familienunternehmen
 Tariferhöhungen
 Sicherheitschuhe
 Urlaubsgeld
 Karriereperspektiven
 Monteursbekleidung
 Karriererückstellungen
 Urlaubsgeld
 Familienunternehmen